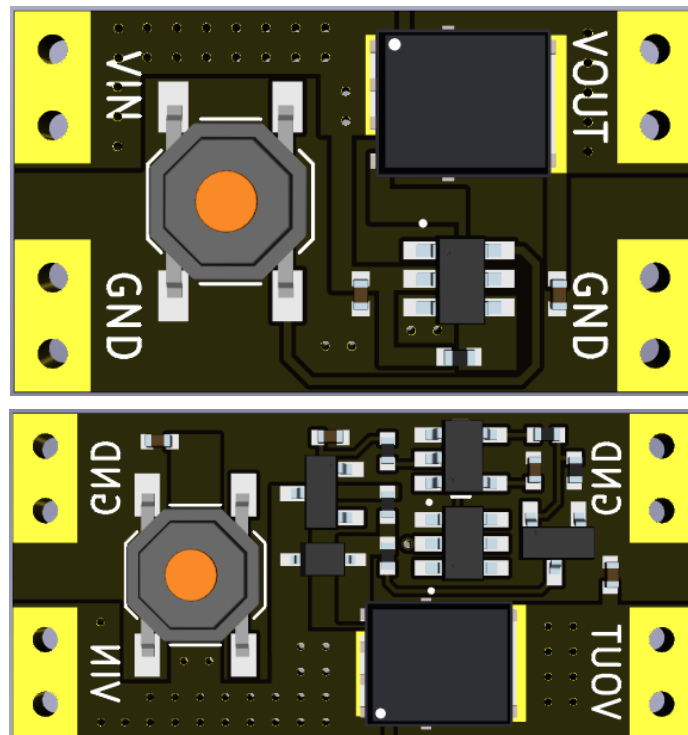




# XL-10AH&L 单按键开关模块



时间 2023/8/6

版本 V1.0



## 一、 模块简介

XL-10AH 与 XL-10AL 分别为宽电压版本及低功耗版本，该系列模块通过轻触开关即可实现与自锁开关一样按一下通电再按一下断电的功能，最大可支持开关 10A 电流的负载，在关闭状态下其功耗低极地，XL-10AL 功耗版本可支持在 3.5-5.5V 电压下工作，其关断状态下静态功耗约为 300na，而 XL-10AH 宽电压版本可支持 4.5-26V 宽范围电压，其关断状态下静态功耗约为 1.3ua。

模块优良的性能涵盖了大部分直流负载所需的工作电压以及工作电流，小体积设计同样不会占用您设备过多的空间，对于按键部分如果您想使用其他样式的按键，您也可以通过线材连接其他各种样式的轻触按键到我们的开关控制板上。

## 二、 参数简介

型号：XL-10AL/XL-10AH

工作电压：

XL-10AL：3.5-5.4V

XL-10AH：4.5-26V

静态功耗：（抽样测试存在偏差但不大）

XL-10AL：300na (5V 电压测量)

XL-10AH：1.3ua (12V 电压测量)

负载电流：

XL-10AL：10A （5V 电压测试 30 分钟）



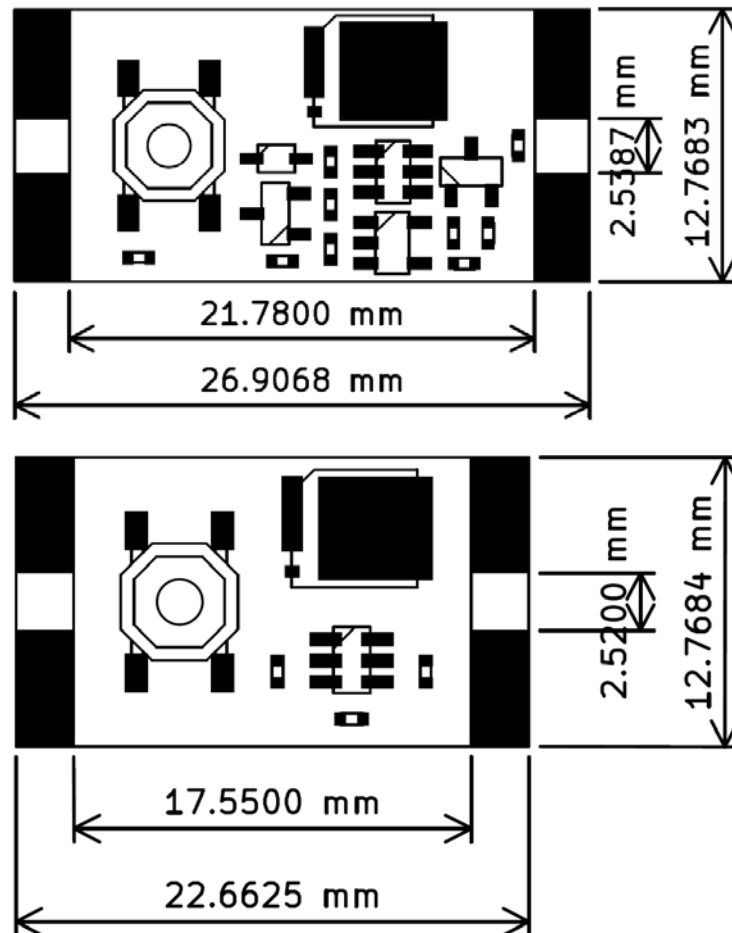
XL-10AH: 10A (12V 电压测试 30 分钟)

压降:

XL-10AL: 130mv (5V 10A 测量)

XL-10AH: 120mv (12V 10A 电压测量)

### 三、尺寸参考



### 四、注意事项

- 1、关于负载电流，XL-10AL 在 5V 是可长跑，会很烫，但在室温 25°C 左右的条件下通过 30 分钟长跑测试，低于 4V 电压不建议长跑 10A 大电流，低电压的情况下发热会偏大很容易烧毁模块，XL-10AH 10A 电流不建议在 7V 以下电压长跑。



- 2、小电流的情况下模块输入电压基本等于输出电压，10A 大电流时最大可达 170mv，难以避免，因此您不得不接受这个现象。
- 3、模块使用时请勿用手或其他带静电或阻值较小的物体同时接触模块输入输出端口，这会造成模块的工作不稳定。
- 4、关于外接您自己的按键，您可以将您的连接线参照下图进行连接至您的按键，

