

# Sestavení Senzorvzduchu LáškaKIT

👤 Owner	Ⓜ Michael Lažan
🔒 Verification	Verified
☰ Tags	<span>done</span> <span>návody</span>
🕒 Last edited time	@April 23, 2024 10:45 AM
🕒 Created time	@April 4, 2024 3:34 PM

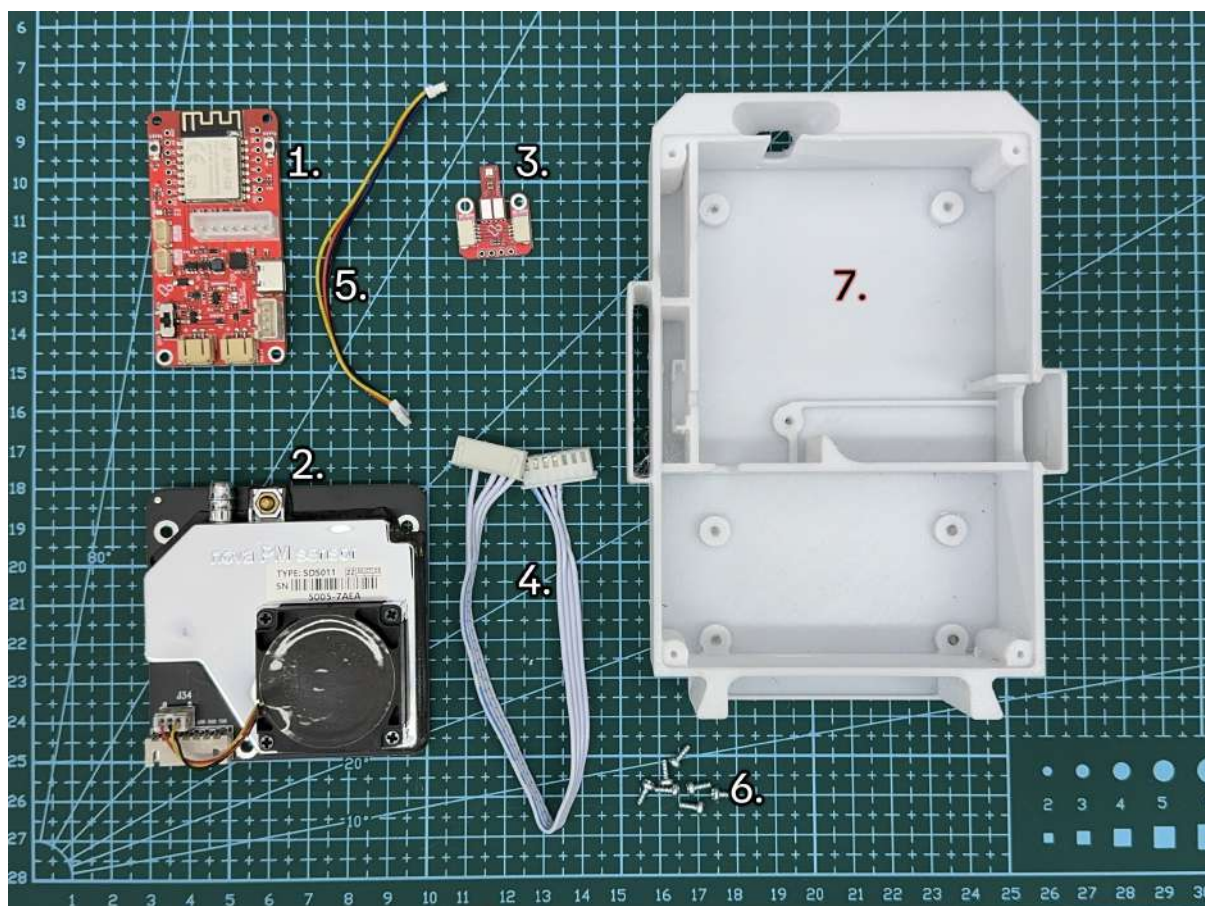


Toto je návod na technické sestavení KITu Senzorvzduchu - LáškaKIT

## Návod na sestavení Senzorvzduchu LáškaKIT

### Součástky pro sestavení

Sestavu jste si objednali buďto jako kompletní set u e-shopu LáskakIT včetně pouzdra, nebo si musíte pouzdro sami vytisknout na 3D tiskárně. Kombinace těchto senzorů (SDS011 a BME280) je nejběžnější základní variantou senzoru. Software ale podporuje senzorů daleko více, možné typy senzorů naleznete [zde](#).



1. LaskaKit **AirBoard-8266** deska pro měření kvality vzduchu
2. **Nova PM SDS011** Optický senzor kvality ovzduší PM2.5 PM10
3. Laska Kit **BME280** Senzor tlaku, teploty a vlhkosti vzduchu
4. LaskaKit AirBoard **propojovací kabel** pro Nova PM SDS011 Optický senzor kvality ovzduší
5. μŠup, **propojovací kabel** JST-SH 4-pin kabel - 5cm
6. šroubky do plastu
7. **Pouzdro**

není na fotce

150 - 200cm USB C plochý kabel

GA-0502000V Síťový napájecí adaptér 5V/2A USB

## Odkaz na pouzdro pro Senzorvzduchu LáskaKIT SDS011

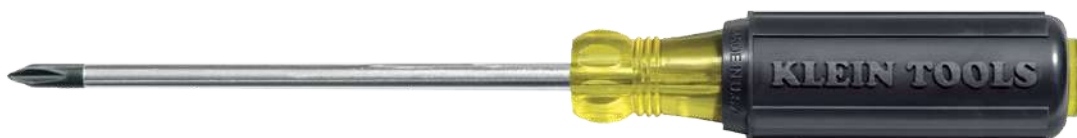
<https://www.senzorvzduchu.cz/wp-content/uploads/2024/04/Senzorvzduchu-LaskaKIT-SDS011-case.zip>



děkujeme za model pouzdra Vlád'ovi Waasovi

## Potřebné nástroje

křížový šroubovák PH1, PZ1

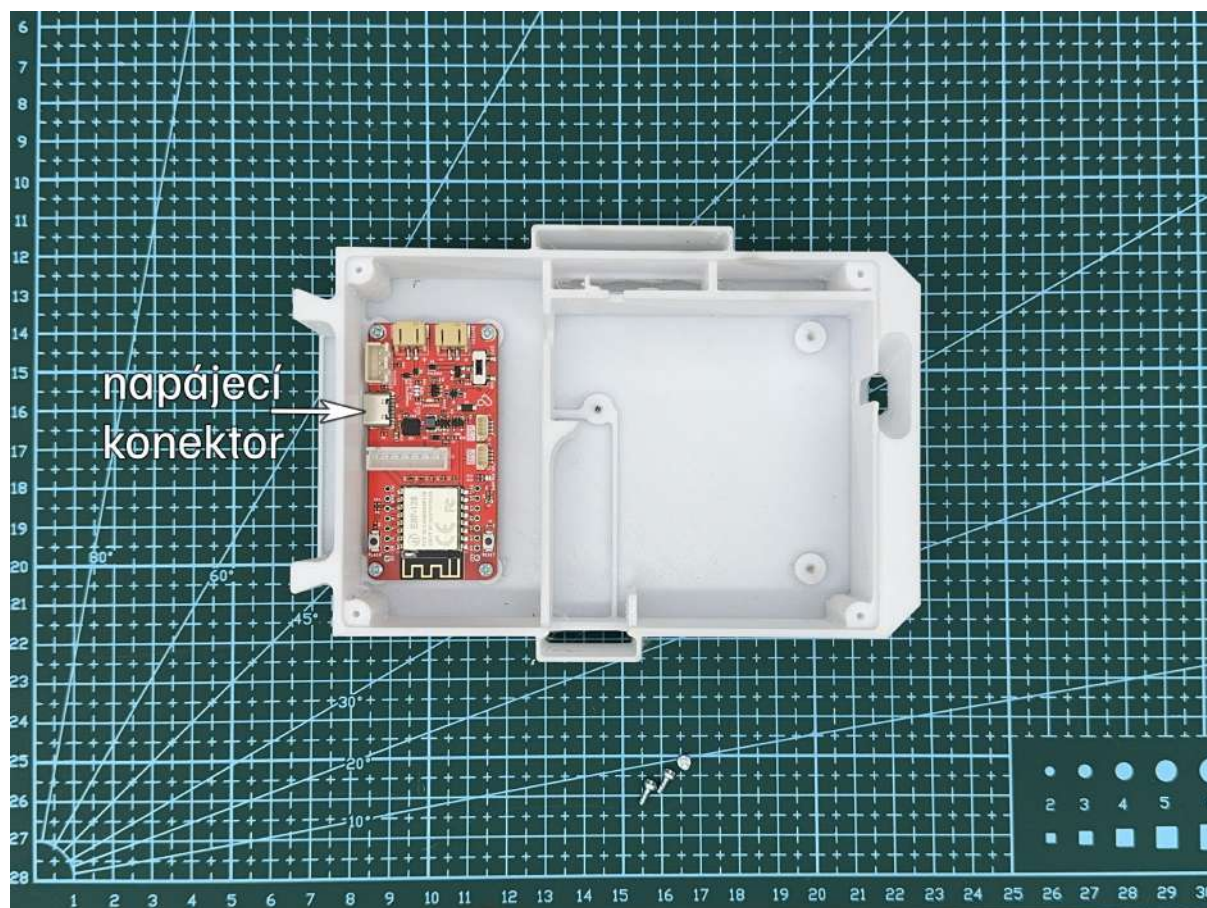


## Sestavení

deska už je naprogramována softwarem Airrohr a je připravena k použití. Je potřeba pouze vložit Airboard do pouzdra a připojit oba senzory.

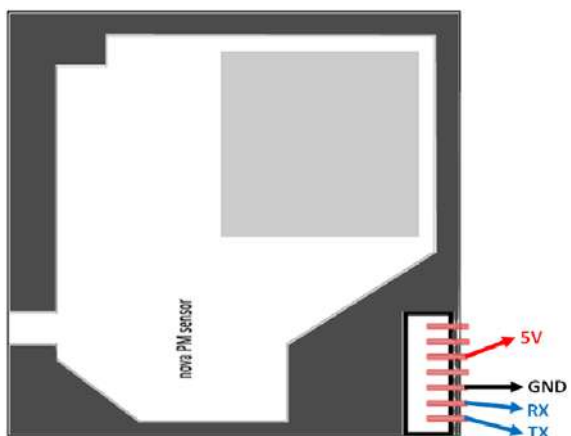
Nejprve vložíme **Airboard (1)** do pouzdra a přišroubujeme 4 mi šroubky do plastu. Pozor na správné umístění napájecího konektoru a zarovnání s otvorem

pro konektor.

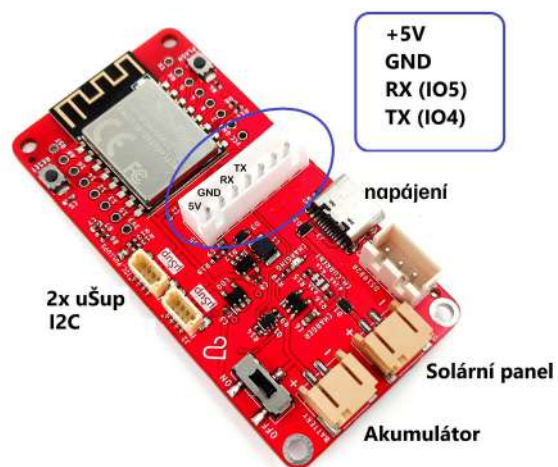


**AirBoard (1)** propojíme **kabelem (4)** s optickým **senzorem ovzduší (2)**.

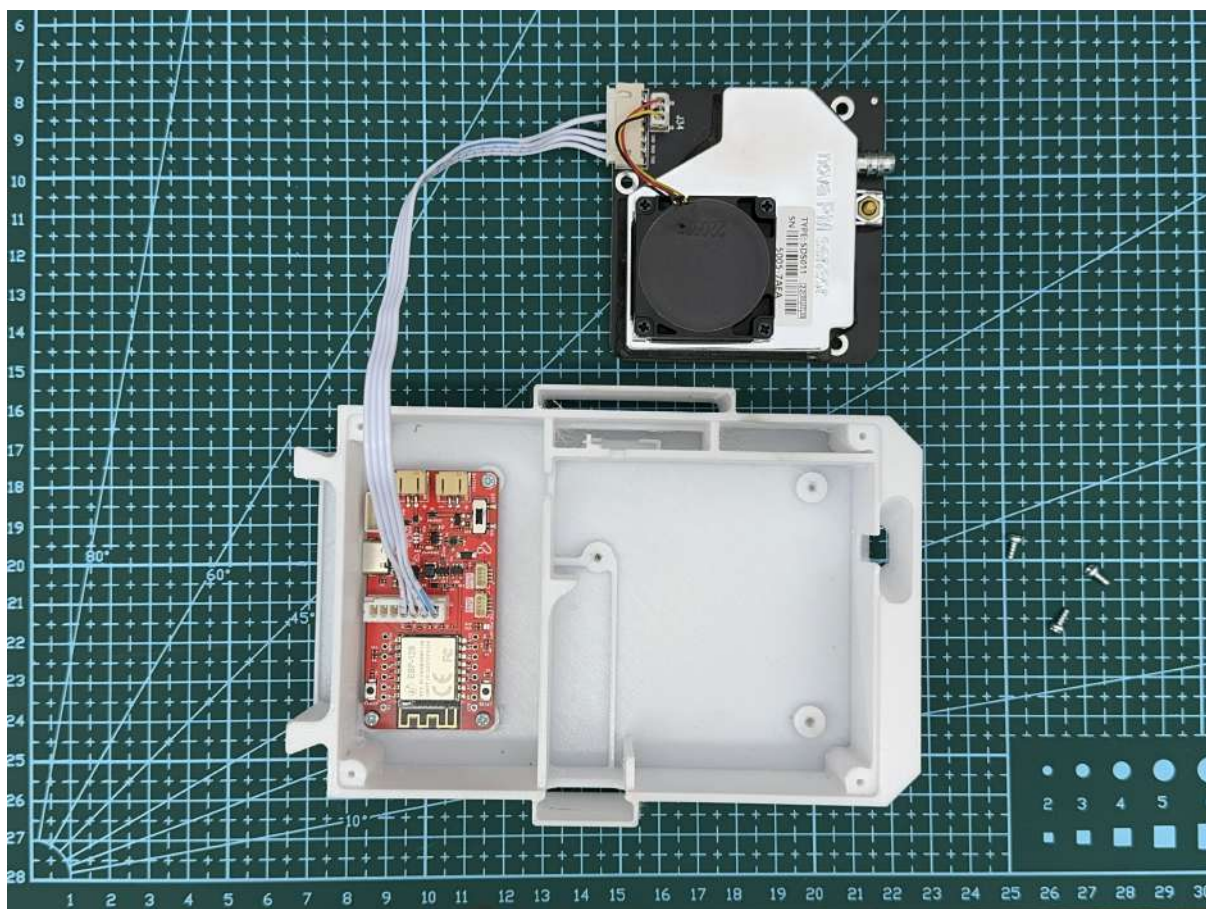
**!** POZOR na polaritu kabelu. SDS011 má obsazeny piny: TXD, RXD, GND a 5V s mezerou - naproti tomu deska Airboard má obsazeny všechny piny vedle sebe 5V, GND, RX, TX a GND



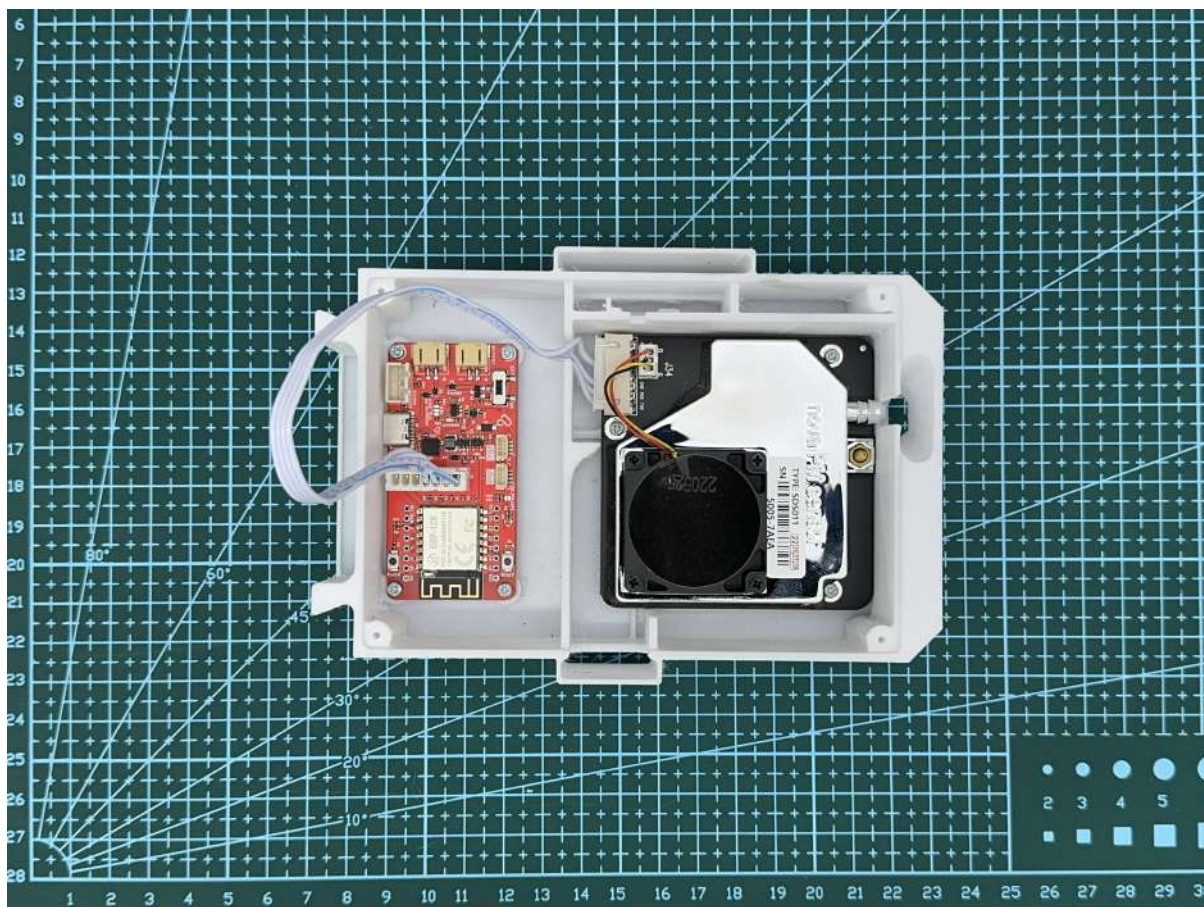
Optický senzor SDS011



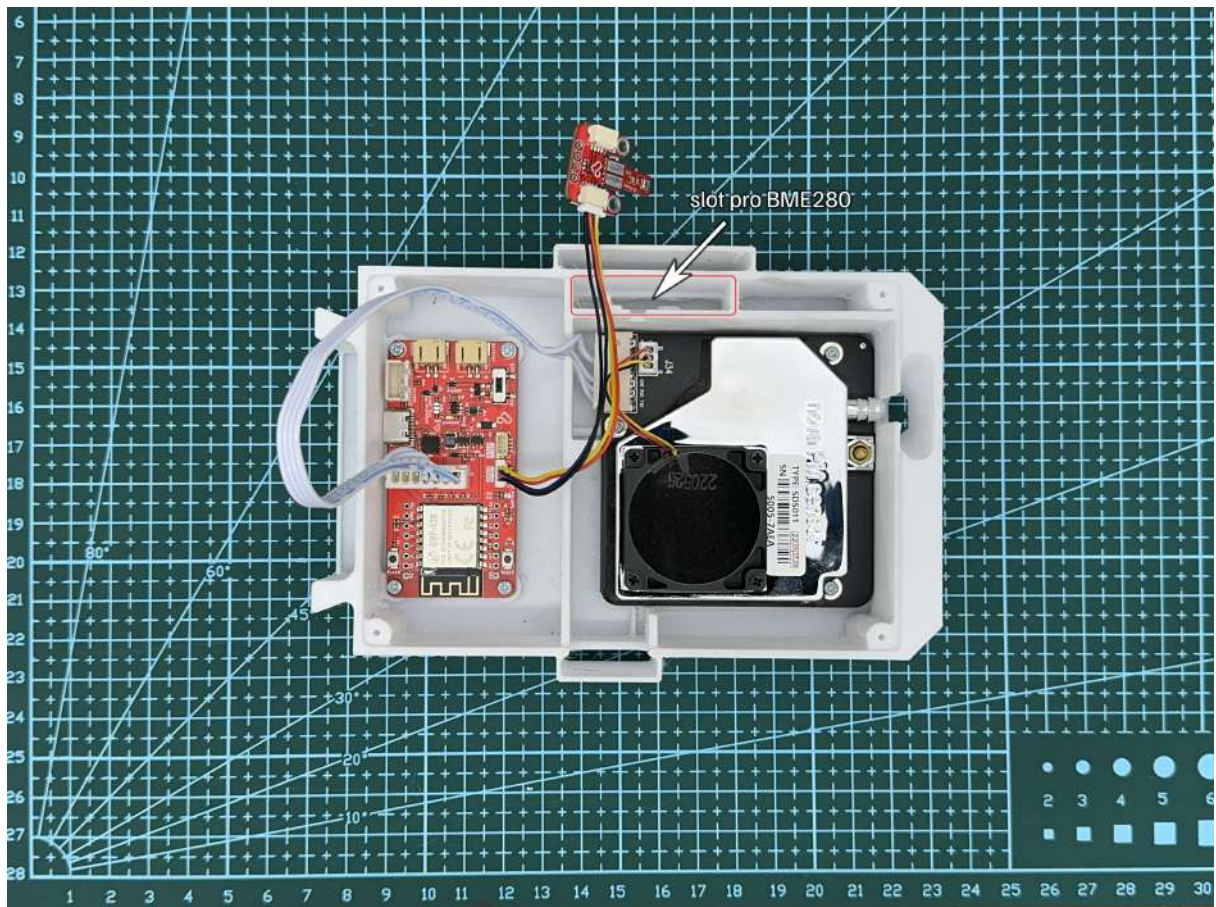
LáskakIT Airboard v.1



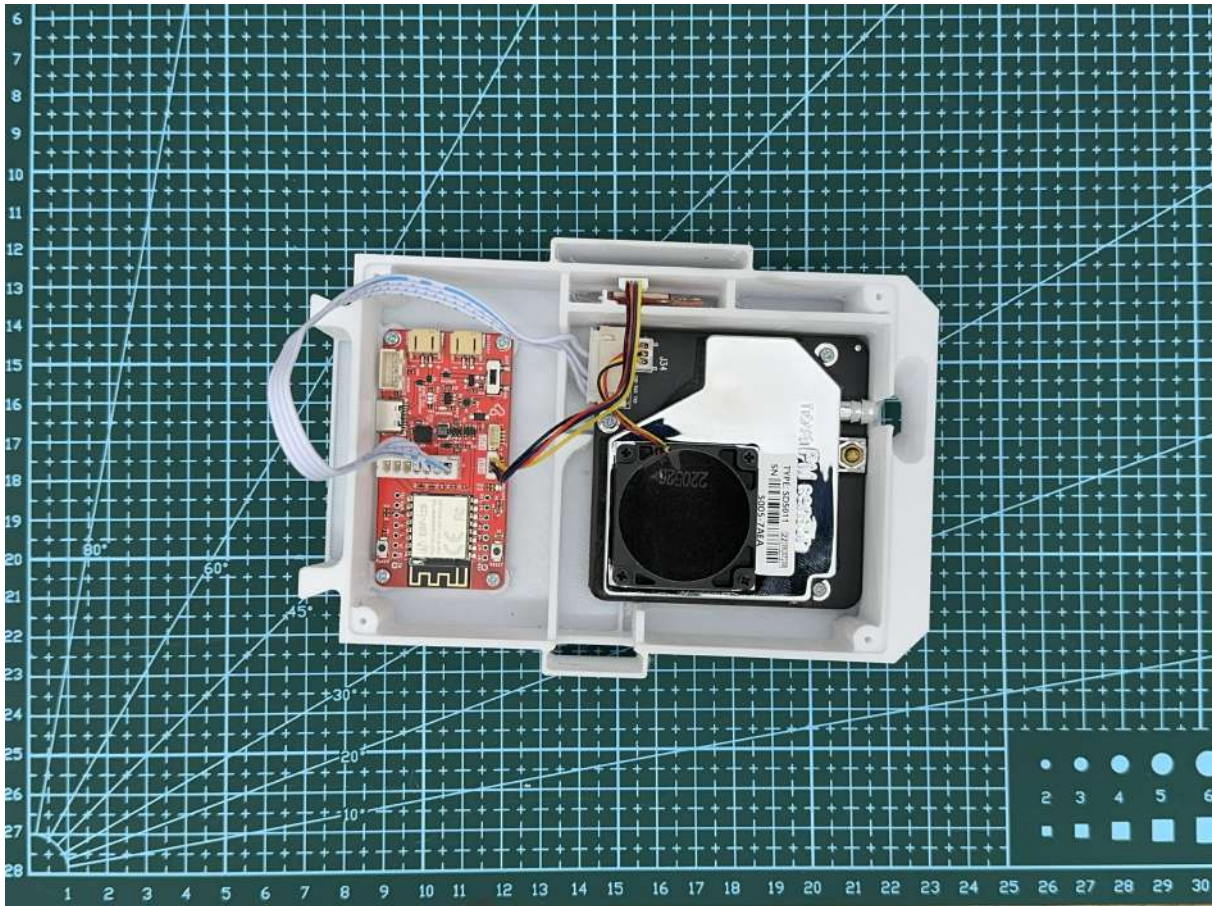
Optický senzor vložíme do pouzdra a přišroubujeme.



Připojíme senzor teploty, tlaku a vlhkosti **BME280 (3)**, propojovacím **kabelem  $\mu$ Šup (5)**, je jedno jakým koncem, do libovolného konektoru na desce i na BME280



**BME280** vsuneme co nejhlouběji do připraveného slotu v pouzdře. Je vhodné si pomoci špejlí, ale pozor na kovový čtvereček čidla, které se nachází na konci pacičky senzoru.



Senzor je sestaven, než ho budeme uzavírat finálně do pouzdra, tak ho vyzkoušíme tím, že ho připojíme do celosvětové sítě.



Prosím pokračujte až po vyzkoušení, že senzor funguje a je vidět na celosvětové mapě.





Senzor funguje? Výborně, můžeme finálně přišroubovat spodní víko.



Zbývá nainstalovat držák na konečné místo, senzor do něj zasunout a nakonec na něj nasunout radiační štít.



Jak a kam senzor umístit najdete v požadavcích na instalaci stanice

Výborně, máte hotovo?

sdílejte foto na sociálních sítích s hashtagem #senzorvzduchu #laskakit  
#dnesbastlim